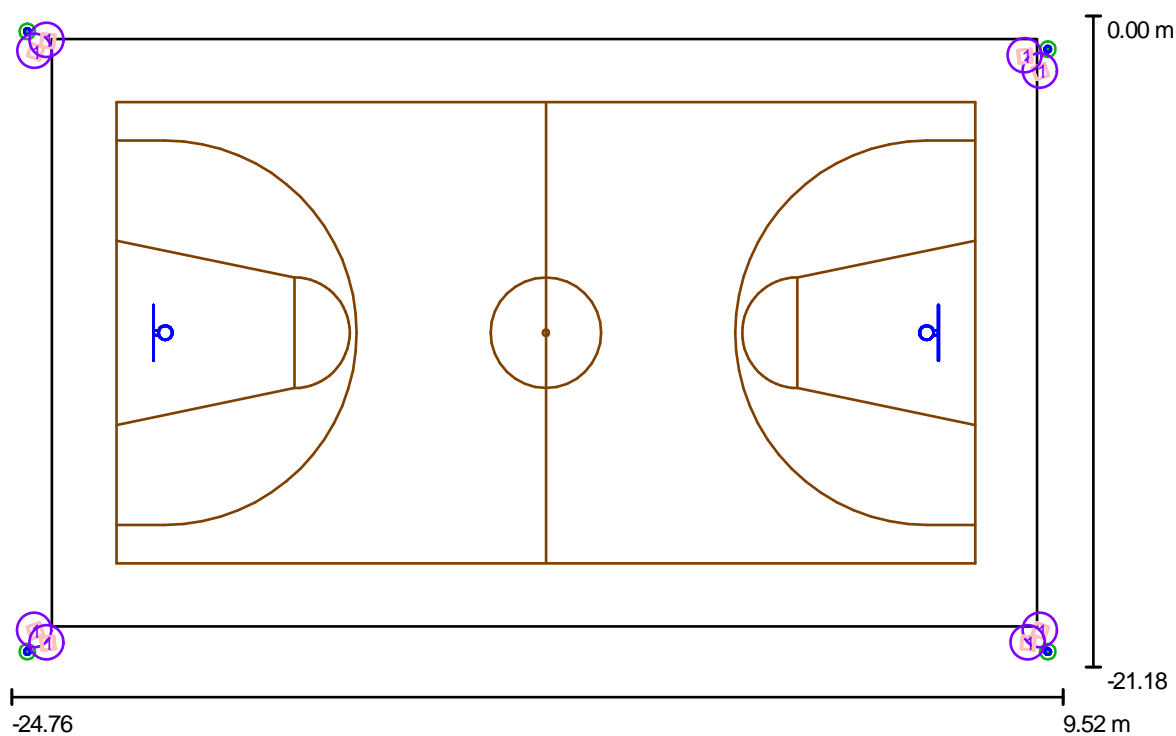


Edytor Andrzej Bartosik
 Telefon
 faks
 e-Mail

Scena zewnętrzna 1 / Dane planowania



Współczynnik konserwacji: 0.77, ULR (Upward Light Ratio): 0.5%

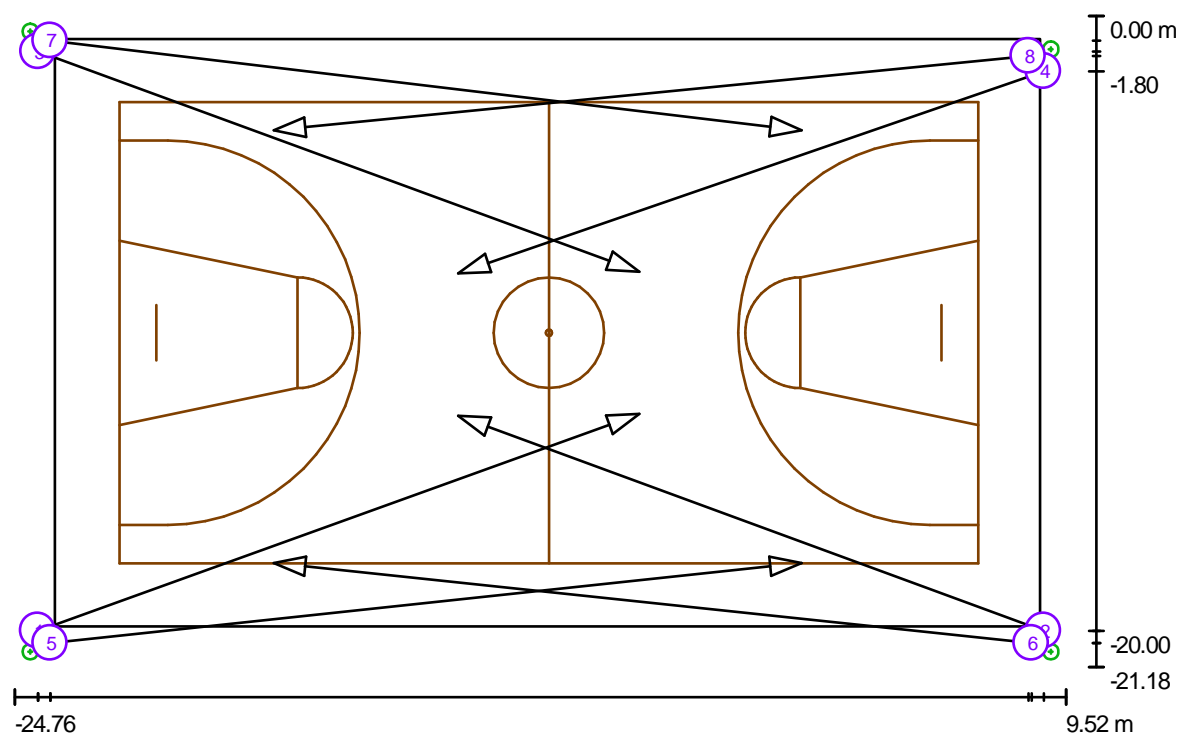
Skala 1:246

Wykaz opraw

Nr.	Ilość	Etykieta (Czynnik korekcyjny)	Φ [lm]	P [W]
1	8	Philips CON TEMPO3 RVP351 1xSON-T400W CON A/50 (1.000)	48000	430.0
W sumie:			384000	3440.0

Edytor Andrzej Bartosik
 Telefon
 faks
 e-Mail

Scena zewnętrzna 1 / Oprawy sportowe (lista współrzędnych)



Skala 1 : 246

Lista opraw sportowych

Oprawa	Indeks	Pozycja [m]			Punkt oświetlania [m]			Kąt oświetlania [°]	Ustawienie	Słup
		X	Y	Z	X	Y	Z			
Philips CON TEMPO3 RVP351 1xSON-T400W CON A/50	1	-24.000	-20.000	12.000	-4.400	-12.944	0.000	29.9	(C 90, G IMax)	/
Philips CON TEMPO3 RVP351 1xSON-T400W CON A/50	2	8.800	-20.000	12.000	-10.300	-13.000	0.000	30.5	(C 90, G IMax)	/
Philips CON TEMPO3 RVP351 1xSON-T400W CON A/50	3	-23.992	-1.156	12.000	-4.400	-8.314	0.000	29.9	(C 90, G IMax)	/
Philips CON TEMPO3 RVP351 1xSON-T400W CON A/50	4	8.800	-1.800	12.000	-10.300	-8.368	0.000	30.7	(C 90, G IMax)	/

Edytor Andrzej Bartosik
 Telefon
 faks
 e-Mail

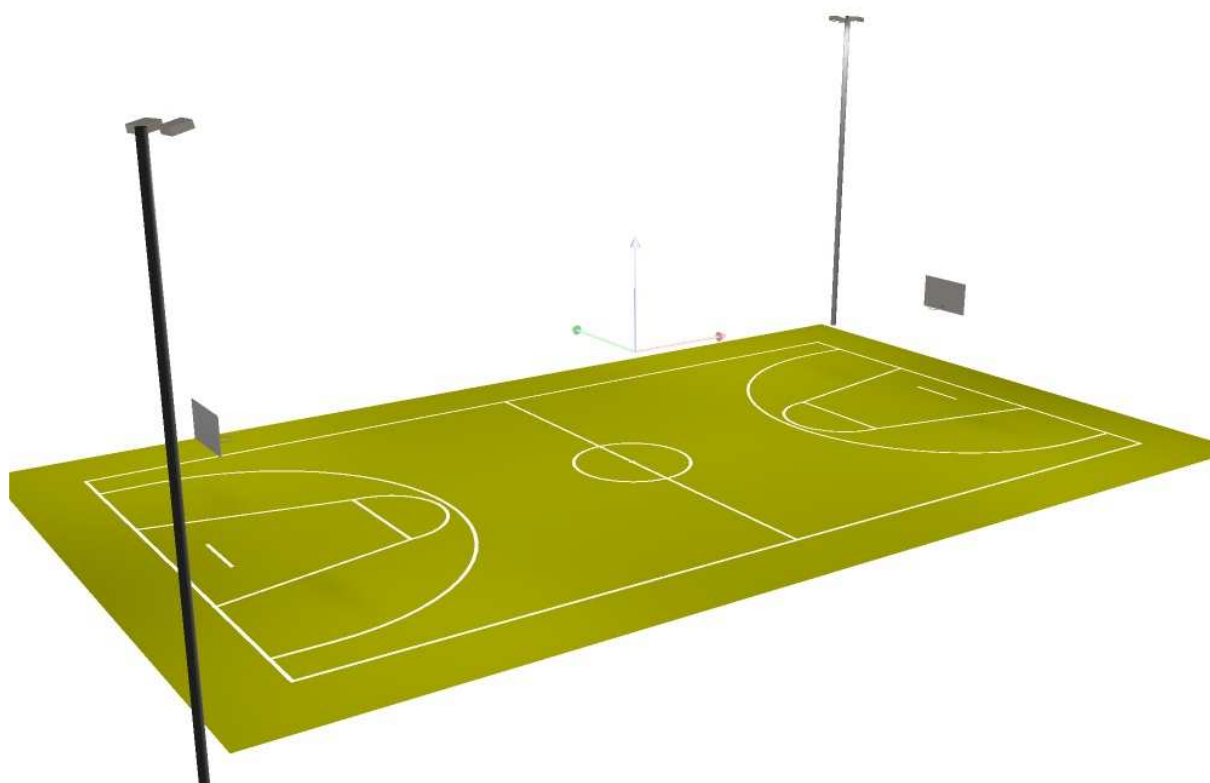
Scena zewnętrzna 1 / Oprawy sportowe (lista współrzędnych)

Lista opraw sportowych

Oprawa	Indeks	Pozycja [m]			Punkt oświetlenia [m]			Kąt oświetlenia [°]	Ustawienie	Słup
		X	Y	Z	X	Y	Z			
Philips CON TEMPO3 RVP351 1xSON-T400W CON A/50	5	-23.600	-20.400	12.000	0.900	-17.790	0.000	26.0	(C 90, G IMax)	/
Philips CON TEMPO3 RVP351 1xSON-T400W CON A/50	6	8.400	-20.400	12.000	-16.317	-17.790	0.000	25.8	(C 90, G IMax)	/
Philips CON TEMPO3 RVP351 1xSON-T400W CON A/50	7	-23.600	-0.800	12.000	0.900	-3.715	0.000	25.9	(C 90, G IMax)	/
Philips CON TEMPO3 RVP351 1xSON-T400W CON A/50	8	8.300	-1.300	12.000	-16.317	-3.715	0.000	25.9	(C 90, G IMax)	/

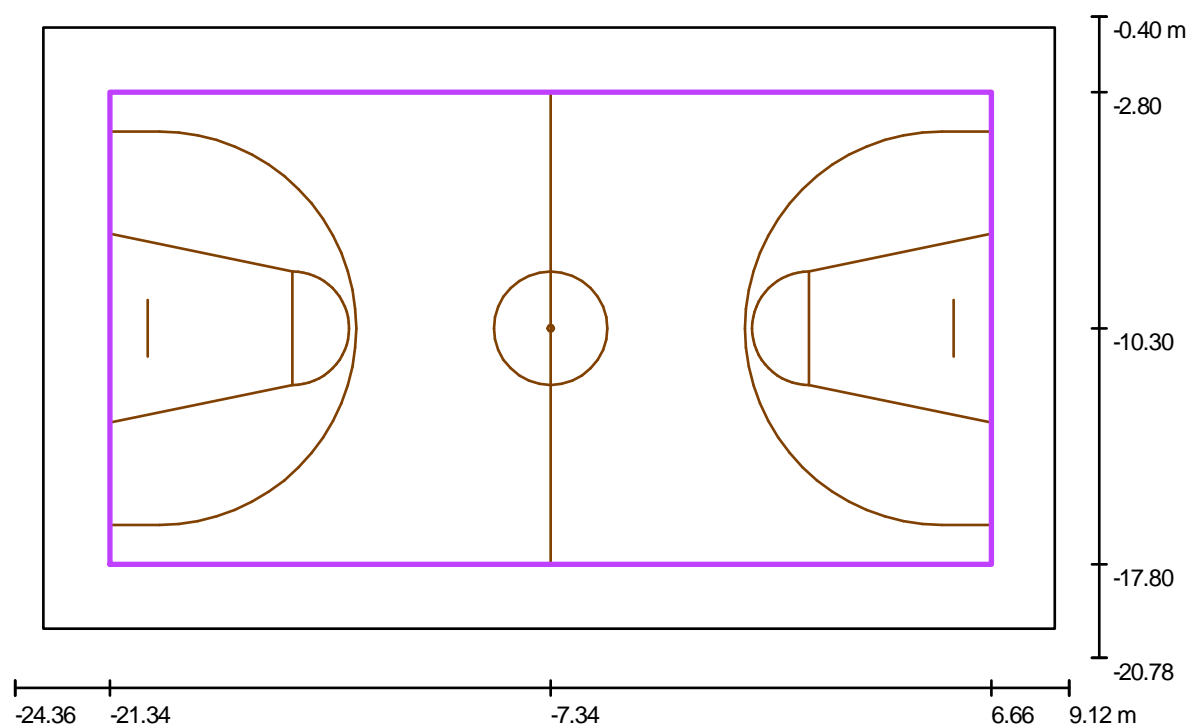
Edytor Andrzej Bartosik
Telefon
faks
e-Mail

Scena zewnętrzna 1 / 3D Rendering



Edytor Andrzej Bartosik
 Telefon
 faks
 e-Mail

Scena zewnętrzna 1 / Koszykówka 1 Siatka obliczeniowa (PA) / Podsumowanie



Skala 1 : 240

Pozycja: (-7.340 m, -10.300 m, 0.000 m)

Rozmiar: (28.000 m, 15.000 m)

Rotacja: (0.0°, 0.0°, 0.0°)

Typ: Normalna, Siatka: 13 x 7 Punkty

Należy do następujących obiektów sportowych: Koszykówka 1

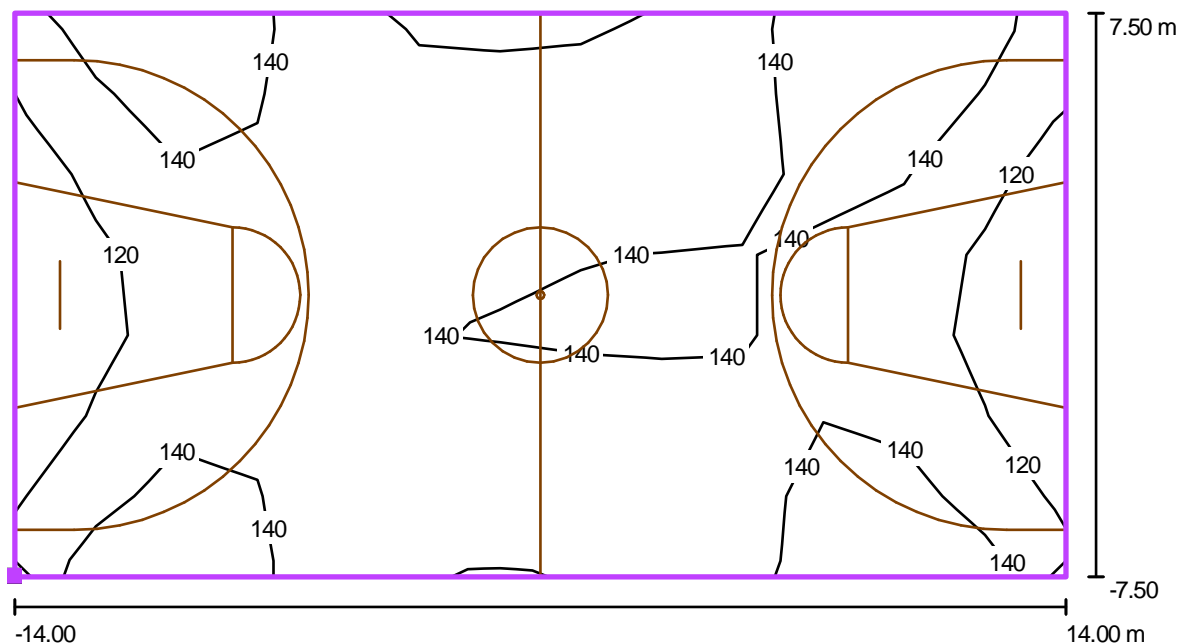
Zestawienie wyników

Nr.	Typ	E_m [lx]	E_{min} [lx]	E_{max} [lx]	E_{min} / E_m	E_{min} / E_{max}	$E_{h\ m} / E_m$	W [m]	Kamera
1	pionowa	133	100	156	0.75	0.64	/	0.000	/

$E_{h\ m} / E_m$ = Stosunek między średnim poziomym i pionowym natężeniem oświetlenia, W = Wysokość pomiaru

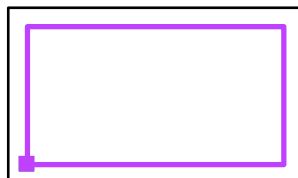
Edytor Andrzej Bartosik
 Telefon
 faks
 e-Mail

Scena zewnętrzna 1 / Koszykówka 1 Siatka obliczeniowa (PA) / Izolinie (E, prostopadle)



Wartości Lux, Skala 1 : 201

Położenie powierzchni w scenie zewnętrznej:
 Zaznaczony punkt: (-21.340 m, -17.800 m, 0.000 m)



Siatka: 13 x 7 Punkty

E_m [lx]
133

E_{min} [lx]
100

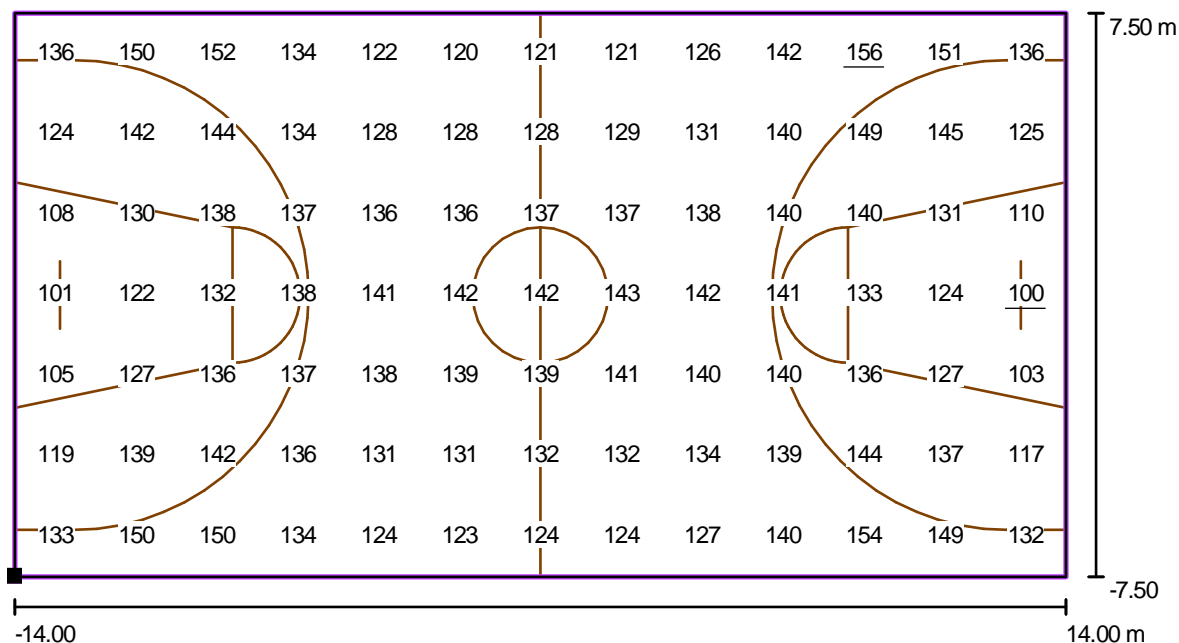
E_{max} [lx]
156

E_{min} / E_m
0.75

E_{min} / E_{max}
0.64

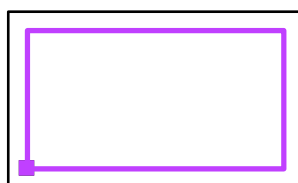
Edytor Andrzej Bartosik
 Telefon
 faks
 e-Mail

Scena zewnętrzna 1 / Koszykówka 1 Siatka obliczeniowa (PA) / Grafika wartości (E, prostopadle)



Wartości Lux, Skala 1 : 201

Położenie powierzchni w scenie zewnętrznej:
 Zaznaczony punkt: (-21.340 m, -17.800 m, 0.000 m)



Siatka: 13 x 7 Punkty

E_m [lx]
133

E_{min} [lx]
100

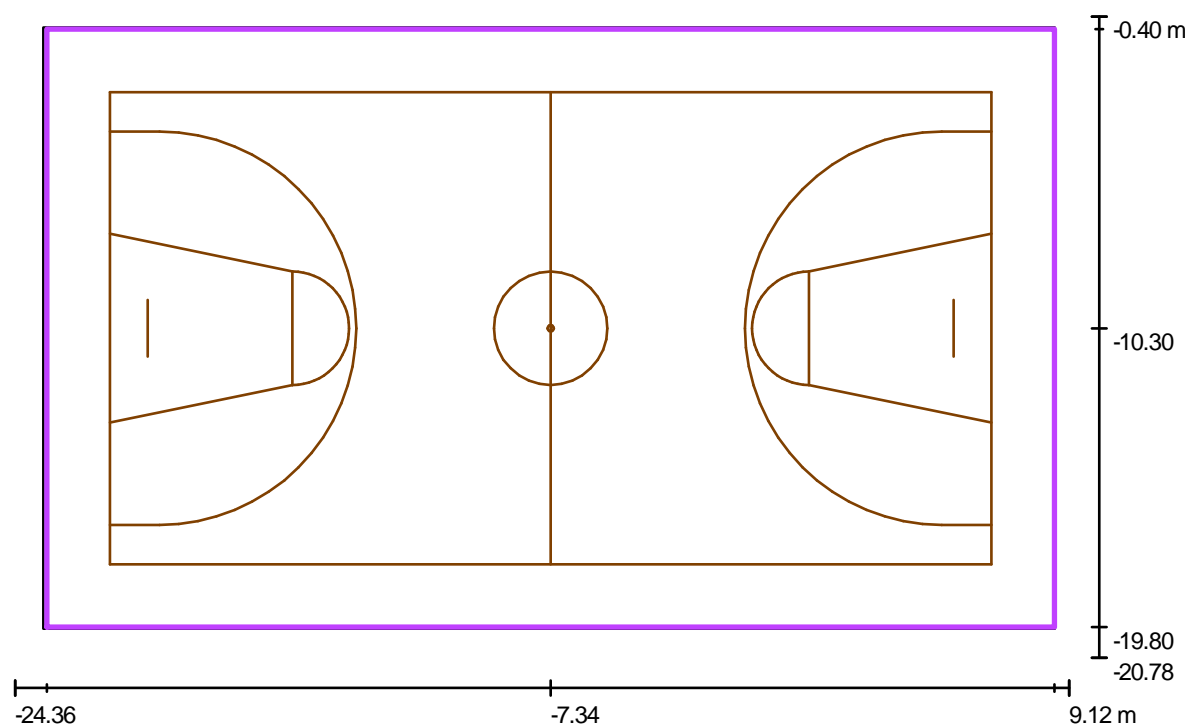
E_{max} [lx]
156

E_{min} / E_m
0.75

E_{min} / E_{max}
0.64

Edytor Andrzej Bartosik
 Telefon
 faks
 e-Mail

Scena zewnętrzna 1 / Koszykówka 1 Siatka obliczeniowa (TA) / Podsumowanie



Skala 1 : 240

Pozycja: (-7.340 m, -10.300 m, 0.000 m)

Rozmiar: (32.000 m, 19.000 m)

Rotacja: (0.0°, 0.0°, 0.0°)

Typ: Normalna, Siatka: 15 x 9 Punkty

Należy do następujących obiektów sportowych: Koszykówka 1

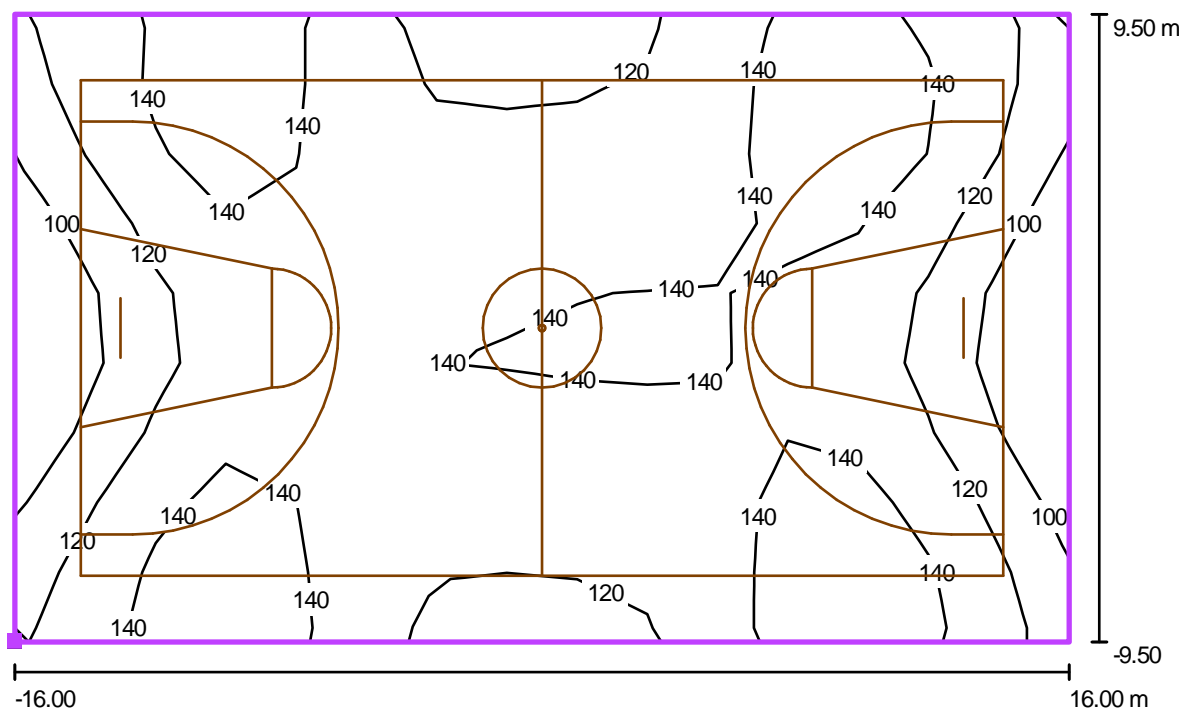
Zestawienie wyników

Nr.	Typ	E_m [lx]	E_{min} [lx]	E_{max} [lx]	E_{min} / E_m	E_{min} / E_{max}	$E_{h\ m} / E_m$	W [m]	Kamera
1	pionowa	129	82	156	0.63	0.53	/	0.000	/

$E_{h\ m} / E_m$ = Stosunek między średnim poziomym i pionowym natężeniem oświetlenia, W = Wysokość pomiaru

Edytor Andrzej Bartosik
 Telefon
 faks
 e-Mail

Scena zewnętrzna 1 / Koszykówka 1 Siatka obliczeniowa (TA) / Izolinie (E, prostopadle)



Wartości Lux, Skala 1 : 229

Położenie powierzchni w scenie zewnętrznej:
 Zaznaczony punkt: (-23.340 m, -19.800 m, 0.000 m)



Siatka: 15 x 9 Punkty

E_m [lx]
129

E_{min} [lx]
82

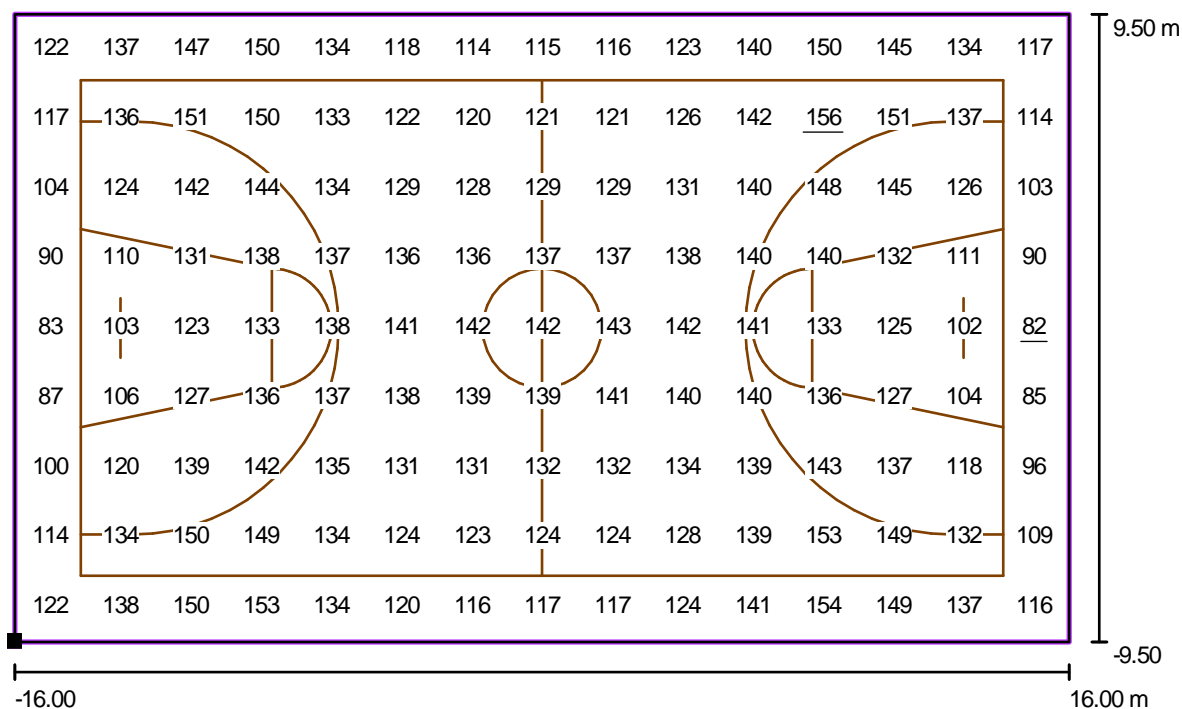
E_{max} [lx]
156

E_{min} / E_m
0.63

E_{min} / E_{max}
0.53

Edytor Andrzej Bartosik
 Telefon
 faks
 e-Mail

Scena zewnętrzna 1 / Koszykówka 1 Siatka obliczeniowa (TA) / Grafika wartości (E, prostopadle)



Wartości Lux, Skala 1 : 229

Położenie powierzchni w scenie zewnętrznej:
 Zaznaczony punkt: (-23.340 m, -19.800 m, 0.000 m)



Siatka: 15 x 9 Punkty

E_m [lx]
129

E_{min} [lx]
82

E_{max} [lx]
156

E_{min} / E_m
0.63

E_{min} / E_{max}
0.53